

CBE JU National Information Day 2024 :

Potenciál konopí v textilu

Tomáš Rohal, Bohempia s.r.o.

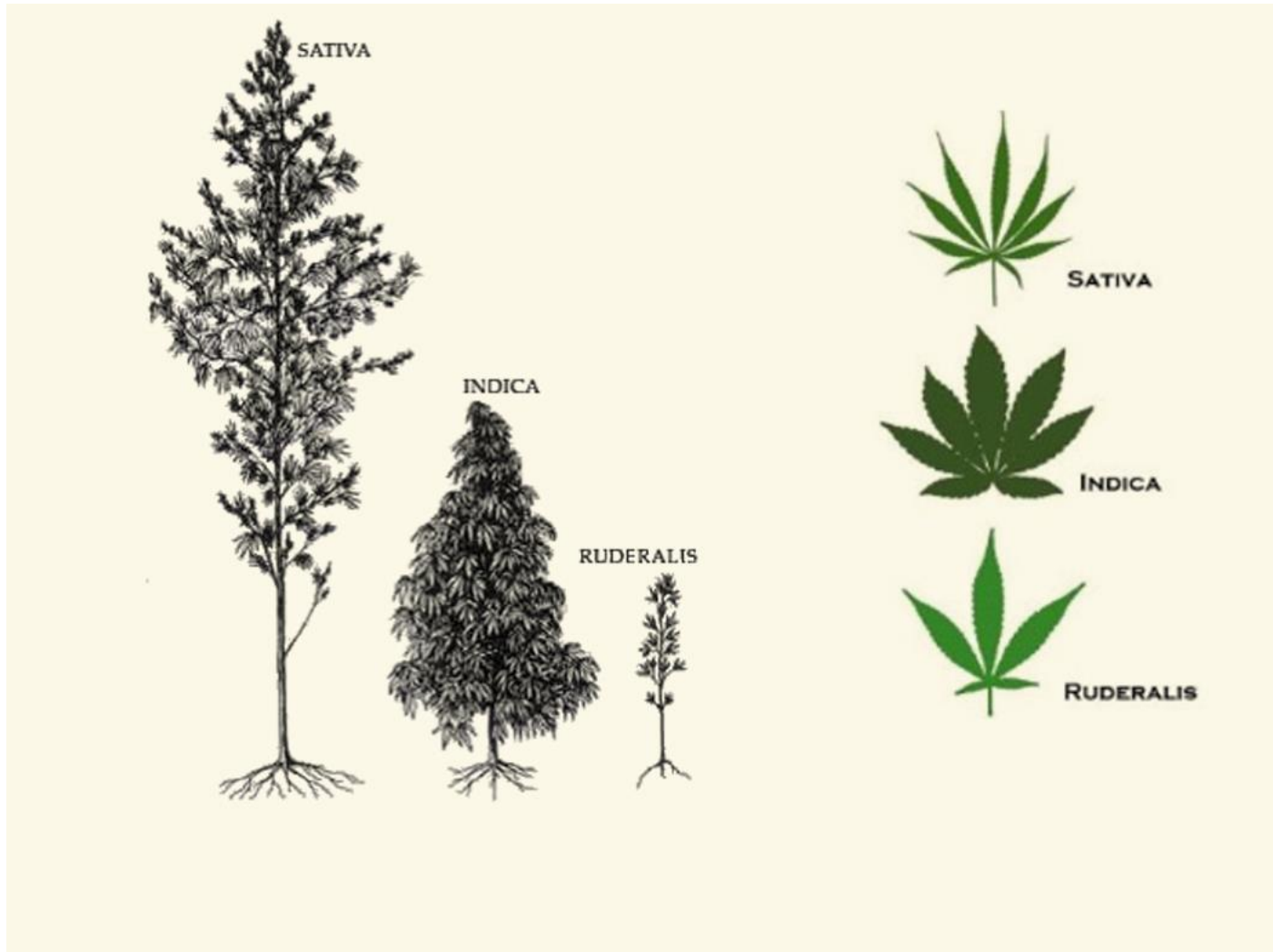
14.5.2024

Co děláme z konopí?

- Oblečení
- Tenisky
- Spodní prádlo
- Ponožky
- Mýdla a šampony
- Doplnky
 - Ledvinky
 - Opasky
 - Batohy



Konopí nebo marihuana?



Využití konopí

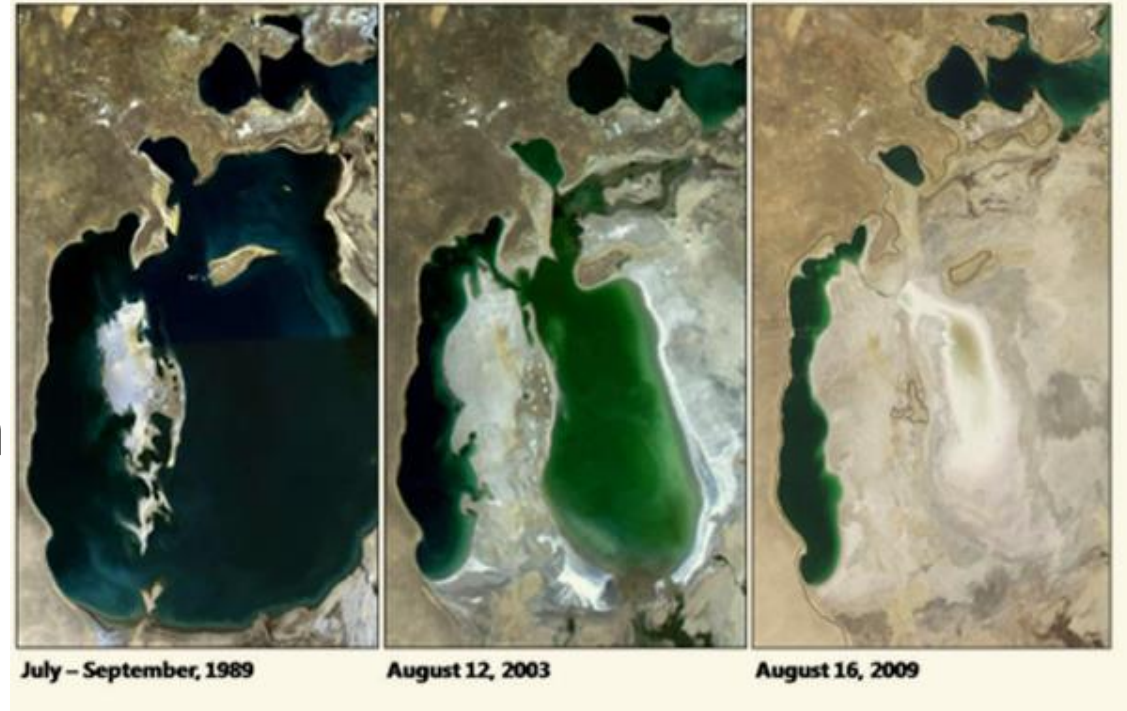


Historie konopného vlákna



Textilní průmysl

- 2. nejšpinavější průmysl
- 25% spotřeba pesticidů
- Obrovská spotřeba vody
- Neetická výroba v Asii
- Mikroplasty z plastových vláken
- Emise CO2 z dopravy



Benefits pěstování konopí na vlákno

Konopí potřebuje o 75 % vody pro zavlažování než bavlna.



KONOPI



BAVLNA

Konopí potřebuje o 95 % méně agrochemie než bavlna.

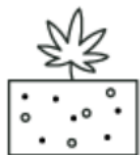


KONOPI



BAVLNA

Konopí na rozdíl od bavlny nedevastuje zemědělskou půdu.



KONOPI



BAVLNA

Konopí potřebuje menší plochu pro růst než bavlna, protože má 4x větší výtěžnost vlákna na hektar.



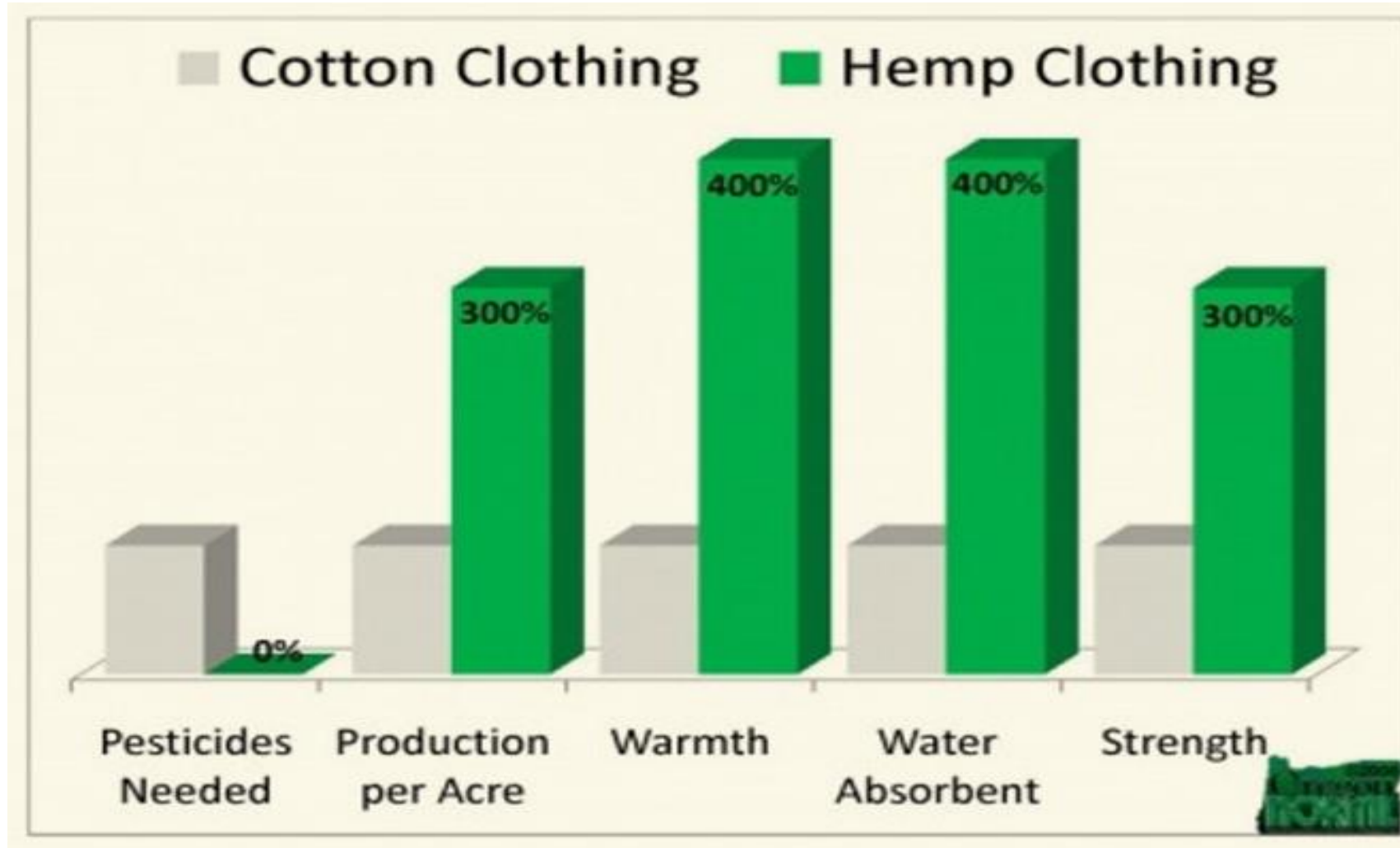
KONOPI KONOPI KONOPI KONOPI



BAVLNA

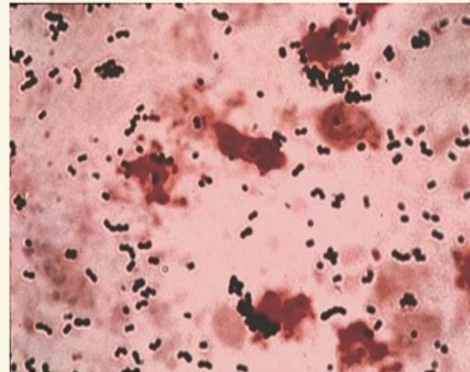
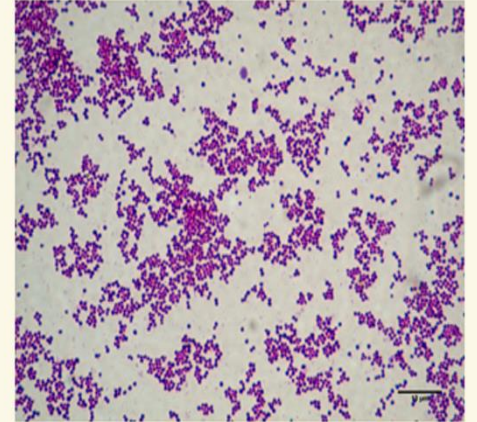
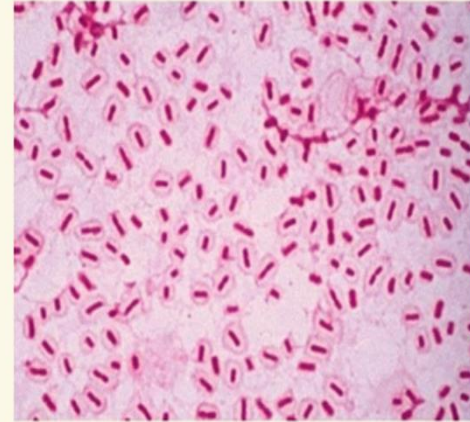


Funkční textilií z konopí



Antimikrobiaľita

- Konopné vlákno ničí bakterie
- Vlastní studie z TZU Brno
- Výroba funkčních textíľí
 - Ponožky, spodní prádlo
 - Dětský textil
 - Ložní prádlo
 - **Nemocniční textil !!!!**



Potenciál pro Česko

- **Zemědělství**
 - lokální pěstování
 - zlepšení kvality půdy
- **Místní zpracování**
 - odpad z vlákna - surovina pro další výrobu
 - **STAVEBNICTVÍ & NÁBYTEK**
 - carbon capture & storage
 - papírenství, kompozitní plasty
- **Vývoj nových produktů**
- **Rozvoj venkova**
- **Rekultivace po těžbě**
- **Carbon Credit**



Konopí ve stavebnictví

- Green Deal
- Tlak na udržitelnost
- Nízké emise CO2
- Tvárnice, izolace, OSB

Designed to build, not to smoke.

HEMPCRETE

Strong, Lightweight & Breathable

Energy Efficient

Incredible Insulation

Naturally Non-toxic

Lasts 100's of Years

Flame, Water & Pest Resistant

Hemp + Lime + Water

CARBON NEGATIVE

EDMED
FB.COM/EDUCATIONNOTMEDICATION

The advertisement features a central image of a rectangular hempcrete brick with a porous, fibrous texture. Eight lines radiate from the brick to various descriptive text labels. At the top left is a stylized hemp leaf icon. The text 'Designed to build, not to smoke.' is in a sans-serif font above the large, bold, black word 'HEMPCRETE'. Below the brick, a dashed-line box contains the words 'CARBON NEGATIVE'. In the bottom right corner, the 'EDMED' logo is present, with a website URL below it.

DĚKUJI VÁM

Ing. Tomáš Rohal

zakladatel & CEO

BOHEMPIA s.r.o.

+420 773 475 625

tomas.rohal@bohempia.com

